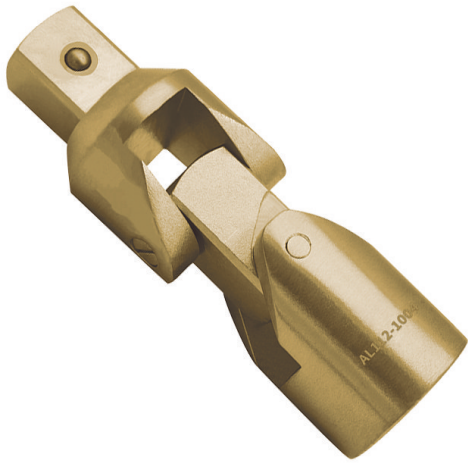


JUNTA UNIVERSAL DE 1" AL-BR, PERFECTA PARA CONEXIONES VERSÁTILES EN SISTEMAS DE TUBERÍAS. OFRECE DURABILIDAD Y RESISTENCIA, IDEAL PARA PROYECTOS INDUSTRIALES Y DOMÉSTICOS.



Precio: **511,61€**



- Junta universal de 1" AL-BR, diseñada para durabilidad, es ideal en sistemas de tuberías, garantizando conexiones sólidas y resistentes en proyectos industriales y domésticos.
- Junta universal de 1" AL-BR, ideal para conexiones versátiles. Su alta resistencia garantiza un rendimiento duradero en proyectos industriales y domésticos.

Otras características

- Junta universal de 1" AL-BR, diseñada para conexiones seguras en sistemas de tuberías. Su durabilidad la convierte en la opción perfecta para proyectos industriales exigentes.
- Junta universal de 1" AL-BR, diseñada para facilitar conexiones versátiles en tuberías. Su durabilidad asegura un rendimiento óptimo en proyectos industriales y domésticos.
- Junta universal de 1" AL-BR, diseñada para conexiones seguras y versátiles en sistemas de tuberías. Su durabilidad la hace ideal para proyectos industriales exigentes.

Descripción del producto

La junta universal de 1" AL-BR es la solución perfecta para garantizar conexiones versátiles y efectivas en sistemas de tuberías. Fabricada con materiales de alta calidad, esta junta combina durabilidad y resistencia, lo que la convierte en la elección ideal tanto para proyectos industriales como para aplicaciones domésticas. Su diseño innovador permite una fácil instalación y un ajuste seguro, asegurando un rendimiento óptimo en diversas condiciones. Ya sea en sistemas de agua, gases o fluidos, esta junta universal ofrece la fiabilidad necesaria para mantener la integridad de las conexiones, minimizando el riesgo de fugas. Con la junta universal de 1" AL-BR, podrás llevar a cabo tus proyectos con la confianza de que cada conexión está diseñada para durar. Apuesta por la calidad y la eficiencia en tus instalaciones con este producto esencial.

[Junta universal de 1" AL-BR, perfecta para conexiones versátiles en sistemas de tuberías. Ofrece durabilidad y resistencia, ideal para proyectos industriales y domésticos.](#)