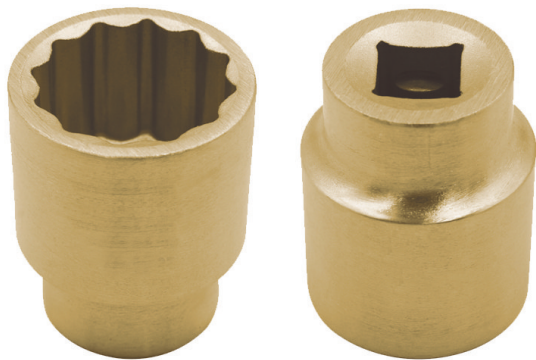


# LLAVE DE VASO 1/2" - 9/16" AL-BR, ESENCIAL PARA MECÁNICA Y MANTENIMIENTO. HECHA DE ACERO ROBUSTO, ASEGURA DURABILIDAD Y PRECISIÓN, IDEAL TANTO PARA AFICIONADOS COMO PARA EXPERTOS.



Precio: **87,81€**



- Llave de vaso 1/2" - 9/16" AL-BR, fabricada en acero robusto, garantiza una durabilidad excepcional y precisión, perfecta para trabajos mecánicos de cualquier nivel.
- Llave de vaso 1/2" - 9/16" AL-BR, fabricada en acero robusto, garantiza una durabilidad excepcional y es perfecta para tareas de mecánica y mantenimiento. Ideal para aficionados y expertos.
- Llave de vaso 1/2" - 9/16" AL-BR, fabricada en acero robusto, garantiza una durabilidad excepcional, convirtiéndola en la herramienta perfecta para cualquier tarea de mecánica y mantenimiento.
- Llave de vaso 1/2" - 9/16" AL-BR, fabricada en acero robusto, garantiza durabilidad y alta precisión, convirtiéndola en una herramienta indispensable para mecánicos y aficionados.
- Llave de vaso 1/2" - 9/16" AL-BR, fabricada en acero robusto, ofrece una durabilidad excepcional y precisión, perfecta para cualquier tarea de mecánica y mantenimiento.

## Descripción del producto

La llave de vaso 1/2" - 9/16" AL-BR es una herramienta imprescindible para cualquier aficionado al bricolaje o profesional del mantenimiento mecánico. Fabricada en acero robusto, esta llave garantiza una elevada durabilidad y precisión en cada uso. Su diseño versátil permite adaptarse a diversas aplicaciones, facilitando tareas de montaje y desmontaje de componentes en automóviles, maquinaria y equipos. Con una medida de 1/2" y un tamaño de vaso de 9/16", es ideal para alcanzar tornillos y tuercas en espacios reducidos, lo que te permite trabajar de manera eficiente y efectiva. Su estructura ergonómica proporciona un agarre cómodo, reduciendo la fatiga durante largas jornadas de trabajo. Esta llave de vaso es perfecta tanto para aquellos que están iniciándose en el mundo de la mecánica como para expertos que buscan una herramienta confiable. Su acabado resistente a la corrosión asegura un rendimiento óptimo en diversas condiciones, y su diseño permite un fácil almacenamiento en cualquier kit de herramientas. Ya sea para reparaciones en el hogar, mantenimiento de vehículos o proyectos de bricolaje, la llave de vaso 1/2" - 9/16" AL-BR es la elección ideal que no puede faltar en tu arsenal de herramientas. Confía en su calidad y eficiencia para lograr resultados profesionales en cada una de tus tareas.

Llave de vaso 1/2" - 9/16" AL-BR, esencial para mecánica y mantenimiento. Hecha de acero robusto, asegura durabilidad y precisión, ideal tanto para aficionados como para expertos.