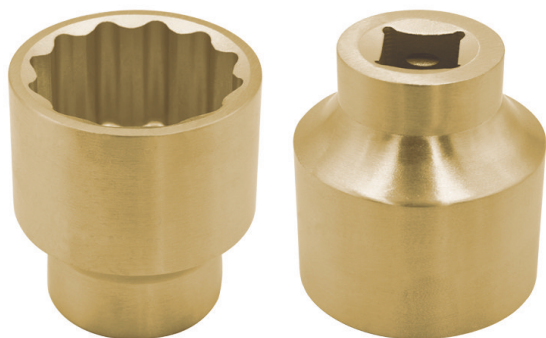


# LLAVE DE VASO 3/4" - 1-3/4" CU-BE, IDEAL PARA MECÁNICOS Y ENTUSIASTAS. HECHA DE ACERO INOXIDABLE, BRINDA DURABILIDAD Y RENDIMIENTO EN TRABAJOS AUTOMOTRICES. PERFECTA PARA TUS PROYECTOS.



Precio: **516,31€**



- Llave de vaso 3/4" - 1-3/4" CU-BE, fabricada en acero inoxidable para garantizar durabilidad. Perfecta para mecánicos en proyectos automotrices exigentes.
- Llave de vaso 3/4" - 1-3/4" CU-BE, construida en acero inoxidable, garantiza alta durabilidad para trabajos automotrices exigentes. Ideal para entusiastas que buscan calidad.
- Llave de vaso de 3/4", diseñada para un rango de 1-3/4", ideal para mecánicos. Su acero inoxidable garantiza un rendimiento excepcional en trabajos automotrices.
- Llave de vaso 3/4" - 1-3/4" CU-BE, fabricada en acero inoxidable, destaca por su durabilidad, siendo perfecta para mecánicos y entusiastas que buscan un rendimiento superior en trabajos automotrices.
- Llave de vaso 3/4" - 1-3/4" CU-BE, fabricada en acero inoxidable, garantiza durabilidad y resistencia, siendo la herramienta perfecta para mecánicos y entusiastas en sus proyectos automotrices.

## Otras características

### Garantía

## Descripción del producto

La llave de vaso 3/4" - 1-3/4" CU-BE es la herramienta ideal para mecánicos y entusiastas del automóvil que buscan calidad y precisión en sus trabajos. Fabricada en acero inoxidable, esta llave destaca por su durabilidad y resistencia al desgaste, lo que la convierte en una opción confiable para realizar cualquier proyecto automotriz. Su diseño ergonómico permite un manejo cómodo y un rendimiento excepcional, facilitando el acceso a tornillos y tuercas en espacios reducidos. Con la llave de vaso CU-BE, garantizarás resultados óptimos en todas tus reparaciones y mantenimientos. No te quedes sin esta herramienta imprescindible en tu caja de herramientas, ya que es perfecta para tareas tanto profesionales como aficionadas. Eleva tus estándares de trabajo y elige una herramienta que cumpla con las exigencias del día a día en el taller.

Llave de vaso 3/4" - 1-3/4" CU-BE, ideal para mecánicos y entusiastas. Hecha de acero inoxidable, brinda durabilidad y rendimiento en trabajos automotrices. Perfecta para tus proyectos.