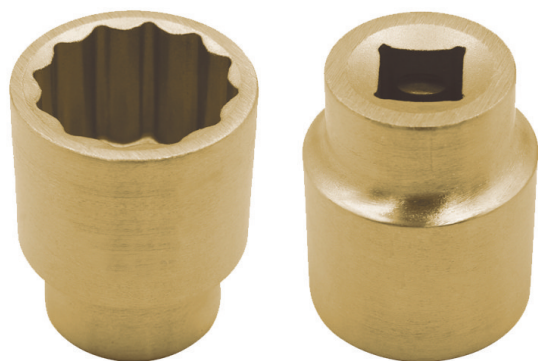


# LLAVE DE VASO DE 1/2" - 7/16" CU-BE, HERRAMIENTA IDEAL PARA MECÁNICOS Y AFICIONADOS. SU DISEÑO ROBUSTO GARANTIZA UN AJUSTE PERFECTO Y UN TRABAJO EFICIENTE EN CADA PROYECTO.



Precio: **107,88€**



- Llave de vaso de 1/2" - 7/16" CU-BE, diseñada con un acabado pulido que previene la corrosión, asegurando durabilidad y limpieza en cada uso para mecánicos y aficionados.
- Llave de vaso de 1/2" - 7/16" CU-BE, diseñada con un robusto acabado que asegura durabilidad. Perfecta para mecánicos que buscan un trabajo eficiente y resultados confiables.
- Llave de vaso de 1/2" - 7/16" CU-BE, diseñada con un acabado pulido que resiste la corrosión, asegurando durabilidad y un rendimiento excepcional en todo proyecto mecánico.
- Llave de vaso de 1/2" - 7/16" CU-BE, diseño robusto que asegura un ajuste perfecto, haciendo de esta herramienta la elección ideal para trabajos mecánicos precisos y eficientes.
- Llave de vaso de 1/2" - 7/16" CU-BE, con diseño robusto que asegura un ajuste perfecto. Ideal para mecánicos que buscan eficiencia en cada proyecto.

## Descripción del producto

La llave de vaso de 1/2" - 7/16" CU-BE es la herramienta perfecta para mecánicos y entusiastas del bricolaje que buscan calidad y rendimiento. Gracias a su diseño robusto y duradero, esta llave asegura un ajuste preciso en cada uso, lo que se traduce en un trabajo más eficiente y profesional en cualquier proyecto. Su compatibilidad con diferentes tamaños de tuercas y pernos la convierte en una opción versátil para todo tipo de tareas mecánicas. Además, su construcción de alta calidad resiste el desgaste, garantizando una larga vida útil. Con la llave de vaso CU-BE, tendrás en tus manos una herramienta confiable que facilita la realización de trabajos que requieren precisión y fuerza. Ideal tanto para el uso diario en talleres como para reparaciones ocasionales en el hogar, esta llave es un componente esencial en el kit de herramientas de cualquier aficionado o profesional. Mejorarás tu eficiencia y obtendrás resultados óptimos en cada proyecto. No te pierdas la oportunidad de contar con la llave de vaso de 1/2" - 7/16" CU-BE, una inversión que te acompañará en cada desafío mecánico.

[Llave de vaso de 1/2" - 7/16" CU-BE, herramienta ideal para mecánicos y aficionados. Su diseño robusto garantiza un ajuste perfecto y un trabajo eficiente en cada proyecto.](#)