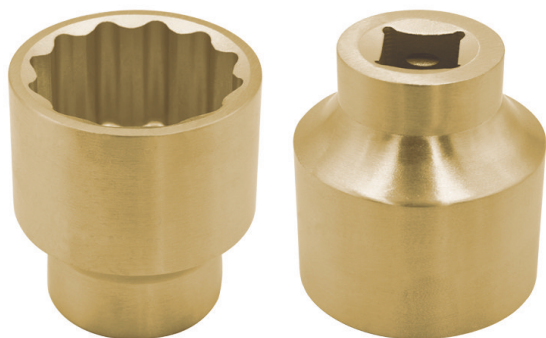


# LLAVE DE VASO DE 3/4" - 1-1/16" AL-BR, IDEAL PARA TRABAJOS DE MECÁNICA Y MANTENIMIENTO. SU DISEÑO DURADERO GARANTIZA UN AJUSTE PERFECTO Y UN RENDIMIENTO SUPERIOR EN CADA USO.



Precio: **155,09€**



- Llave de vaso de 3/4" - 1-1/16" AL-BR, diseñado con un acabado resistente para soportar el desgaste y ofrecer un rendimiento superior en tareas de mecánica y mantenimiento.
- Llave de vaso de 3/4" - 1-1/16" AL-BR, cuenta con un diseño duradero que asegura un ajuste perfecto para trabajos mecánicos, ofreciendo un rendimiento superior en cada tarea realizada.
- Llave de vaso de 3/4" - 1-1/16" AL-BR, perfecta para mecánica y mantenimiento. Su diseño duradero asegura un ajuste perfecto, facilitando cada trabajo y maximizando el rendimiento en cada uso.
- Llave de vaso de 3/4" - 1-1/16" AL-BR, con diseño duradero que asegura un ajuste perfecto y rendimiento superior, ideal para mecánica y mantenimiento. Perfecta para trabajos exigentes.
- Llave de vaso de 3/4" - 1-1/16" AL-BR, con diseño duradero que asegura un ajuste perfecto para trabajos de mecánica, ofreciendo un rendimiento superior en cada uso.

## Descripción del producto

La llave de vaso de 3/4" - 1-1/16" AL-BR es la herramienta ideal para trabajos de mecánica y mantenimiento. Su diseño robusto y duradero asegura un ajuste perfecto en una amplia variedad de tuercas y pernos, facilitando el trabajo en espacios reducidos y situaciones desafiantes. Fabricada con materiales de alta calidad, esta llave ofrece un rendimiento superior en cada uso, resistiendo el desgaste y garantizando una larga vida útil. El acabado de la superficie previene la corrosión y mejora el agarre, permitiendo un uso más cómodo y eficiente. Este modelo es perfecto tanto para profesionales como para aficionados al bricolaje, ofreciendo versatilidad y confiabilidad en cada proyecto. Su diseño ergonómico permite un manejo fácil, reduciendo la fatiga durante el uso prolongado. Ya sea que necesites apretar o aflojar tornillos, la llave de vaso AL-BR es la herramienta que no puede faltar en tu caja de herramientas. Optimiza tus labores de mecánica y mantenimiento con esta llave de vaso, una inversión en calidad y rendimiento.

Llave de vaso de 3/4" - 1-1/16" AL-BR, ideal para trabajos de mecánica y mantenimiento. Su diseño duradero garantiza un ajuste perfecto y un rendimiento superior en cada uso.