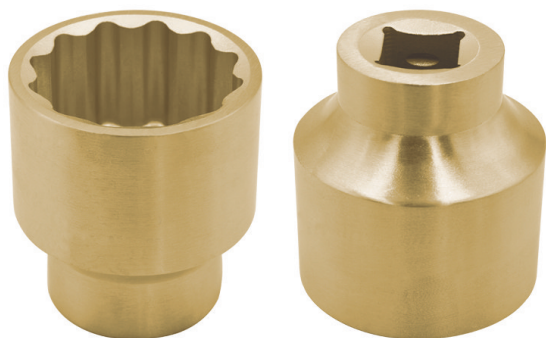


LLAVE DE VASO DE 3/4" A 1-1/4" CU-BE: HERRAMIENTA ESENCIAL PARA TRABAJOS MECÁNICOS, IDEAL PARA APRETAR Y AFLOJAR TUERCAS CON PRECISIÓN Y EFICIENCIA. PERFECTA PARA CUALQUIER TALLER.



Precio: **351,20€**



- Llave de Vaso de 3/4" a 1-1/4" CU-BE: fabricada en acero de alta resistencia, garantiza durabilidad y rendimiento en cualquier trabajo mecánico. Ideal para talleres exigentes.
- Llave de Vaso de 3/4" a 1-1/4" CU-BE: su diseño robusto garantiza durabilidad en trabajos mecánicos. Ideal para apretar y aflojar tuercas con precisión en cualquier taller.
- Llave de Vaso de 3/4" a 1-1/4" CU-BE: su diseño ergonómico permite un agarre firme, asegurando un uso cómodo y eficiente en cualquier proyecto mecánico. Ideal para tu taller.
- Llave de Vaso de 3/4" a 1-1/4" CU-BE: herramienta con acabado pulido para un deslizamiento suave, perfecta para apretar y aflojar tuercas con máximo control en tu taller.
- Llave de Vaso de 3/4" a 1-1/4" CU-BE: diseñada con un acabado cromado, esta herramienta resistente garantiza durabilidad y un agarre óptimo para apretar tuercas en cualquier proyecto.

Descripción del producto

La Llave de Vaso de 3/4" a 1-1/4" CU-BE es una herramienta imprescindible para cualquier profesional del mecánico y entusiasta del bricolaje. Diseñada para ofrecer la máxima precisión y eficiencia, esta llave facilita el apretado y aflojado de tuercas con un rendimiento excepcional. Su construcción robusta asegura durabilidad, permitiéndole soportar el riguroso uso en cualquier taller. Con un rango de tamaños que va desde 3/4" hasta 1-1/4", esta llave de vaso es versátil y se adapta a diversas aplicaciones, haciendo que sea una adición valiosa a tu conjunto de herramientas. Su diseño ergonómico mejora el agarre y la comodidad durante el trabajo, minimizando la fatiga, incluso en tareas prolongadas. Ya sea para proyectos de automoción, mantenimiento de maquinaria o trabajos de construcción, la Llave de Vaso CU-BE es la solución perfecta para aquellos que buscan calidad y eficacia en sus herramientas. Haz de esta llave tu aliada en el taller y optimiza tus trabajos mecánicos con la precisión que solo CU-BE puede ofrecer.

Llave de Vaso de 3/4" a 1-1/4" CU-BE: herramienta esencial para trabajos mecánicos, ideal para apretar y aflojar tuercas con precisión y eficiencia. Perfecta para cualquier taller.