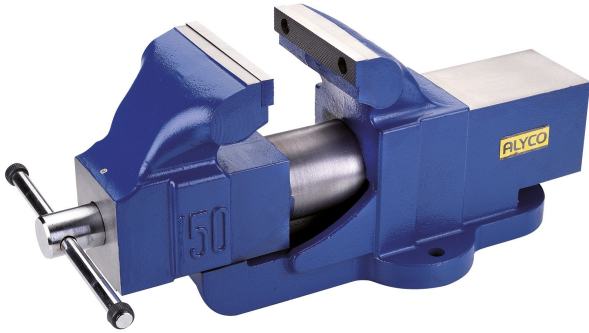


TORNILLO DE BANCO DE GUÍA REDONDA DE 125 MM. IDEAL PARA SUJECIONES PRECISAS, FABRICADO CON MATERIALES DURADEROS QUE GARANTIZAN ESTABILIDAD Y RESISTENCIA EN TODO TIPO DE TRABAJOS.



Precio: **542,21€**



- Tornillo de banco de guía redonda de 125 mm, su diseño ergonómico facilita su uso, proporciona sujeciones precisas y seguras en diversos proyectos de carpintería y bricolaje.
- Tornillo de banco con guía redonda de 125 mm, ideal para sujeciones precisas. Su diseño robusto asegura una estabilidad incomparable en cualquier tipo de trabajo.

Otras características

- Tornillo de banco de guía redonda de 125 mm. Su diseño garantiza sujeciones precisas, fabricado con materiales duraderos que aportan estabilidad en cualquier tipo de trabajo.
- Tornillo de banco de guía redonda de 125 mm, diseñado para sujeciones precisas. Su fabricación con materiales duraderos asegura estabilidad y resistencia en todo tipo de trabajos.
- Tornillo de banco de guía redonda de 125 mm, perfecto para sujeciones precisas, con un diseño robusto que asegura estabilidad y resistencia en todo tipo de trabajos.

Descripción del producto

El Tornillo de banco de guía redonda de 125 mm es la herramienta perfecta para quienes buscan sujeciones precisas y seguras en sus proyectos. Diseñado con materiales de alta calidad, este tornillo de banco garantiza una estabilidad excepcional y una resistencia duradera, lo que lo convierte en un aliado indispensable en talleres y espacios de trabajo. Su diseño de guía redonda permite un movimiento suave y controlado, facilitando la manipulación de piezas grandes y pequeñas con gran efectividad. Este tornillo de banco es ideal para trabajos de carpintería, metalistería o cualquier tarea que requiera una sujeción firme y fiable. Gracias a su construcción robusta, soporta el uso intensivo y las exigencias de diferentes aplicaciones, brindando resultados consistentes en cada uso. Con el Tornillo de banco de guía redonda de 125 mm, disfrutarás de la precisión y la confianza necesarias para llevar a cabo tus proyectos con total seguridad. Aumenta tu productividad y asegura la calidad de tus trabajos con esta herramienta indispensable.

[Tornillo de banco de guía redonda de 125 mm. Ideal para sujeciones precisas, fabricado con materiales duraderos que garantizan estabilidad y resistencia en todo tipo de trabajos.](#)