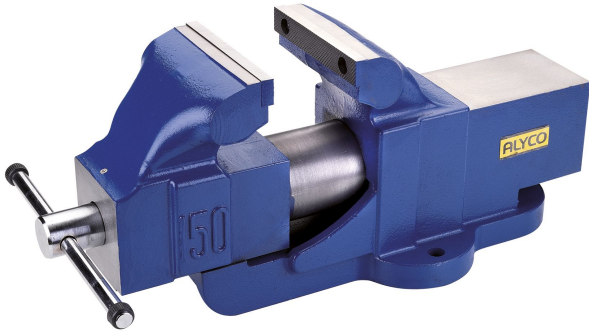


# TORNILLO DE BANCO DE GUÍA REDONDA DE 150MM, IDEAL PARA TRABAJOS DE PRECISIÓN. SU DISEÑO ROBUSTO GARANTIZA UN AGARRE FIRME Y SEGURO, FACILITANDO EL MANEJO DE PIEZAS EN CUALQUIER PROYECTO.



Precio: **756,61€**



- Tornillo de banco con guía redonda de 150mm cuenta con un diseño robusto que asegura un agarre firme, ideal para el manejo preciso en proyectos de carpintería y metal.
- Tornillo de banco de guía redonda de 150mm, destaca por su diseño robusto que asegura un agarre firme, ideal para manejar piezas con precisión en cualquier proyecto.
- Tornillo de banco de guía redonda de 150mm, que destaca por su diseño robusto, asegurando un agarre firme y seguro para facilitar el manejo de piezas en tus proyectos de precisión.
- Tornillo de banco de guía redonda de 150mm, diseño robusto que asegura un agarre firme y seguro, perfecto para tareas de precisión en proyectos de carpintería y metalurgia.
- Tornillo de banco de guía redonda de 150mm, perfecto para trabajos de precisión. Su agarre firme permite un manejo seguro y eficiente de piezas en cualquier proyecto.

## Descripción del producto

El tornillo de banco de guía redonda de 150mm es la herramienta perfecta para quienes buscan precisión en sus trabajos. Su diseño robusto y compacto asegura un agarre firme y seguro, lo que facilita el manejo de piezas en cualquier proyecto. Ya sea en carpintería, metalistería o trabajos de bricolaje, este tornillo de banco se adapta a diversas aplicaciones, permitiendo realizar cortes, ensamblajes y ajustes con total confianza. Con su mecanismo de fijación suave y eficiente, podrás trabajar con múltiples materiales sin preocupaciones y garantizar un alineamiento exacto en cada uso. La guía redonda permite un deslizamiento fluido, optimizando el tiempo y esfuerzo durante tus tareas. La construcción de alta calidad del tornillo de banco asegura una larga duración, convirtiéndolo en un aliado esencial en tu taller. Compacto y fácil de instalar, es ideal tanto para aficionados como para profesionales que requieren herramientas de primera categoría. Mejora tu capacidad de trabajo y precisión con este tornillo de banco de 150mm, un indispensable en cualquier colección de herramientas.

[Tornillo de banco de guía redonda de 150mm, ideal para trabajos de precisión. Su diseño robusto garantiza un agarre firme y seguro, facilitando el manejo de piezas en cualquier proyecto.](#)